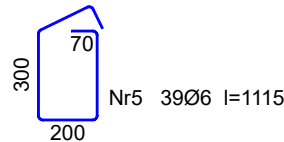
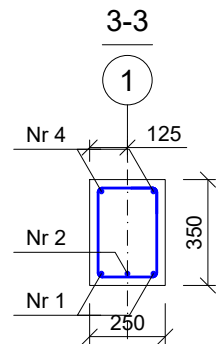
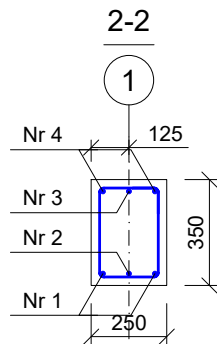
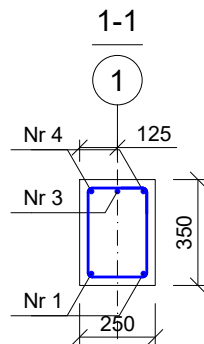
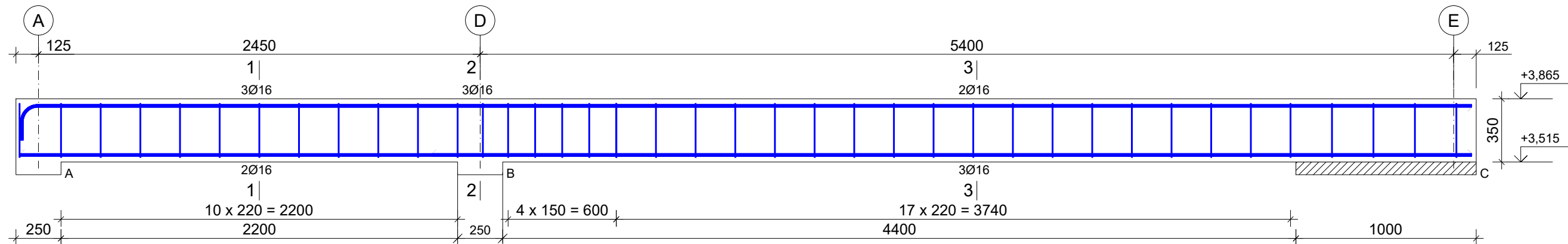


Zbrojenie belki żelbetowej - Bż2
Wykonać 1 szt.

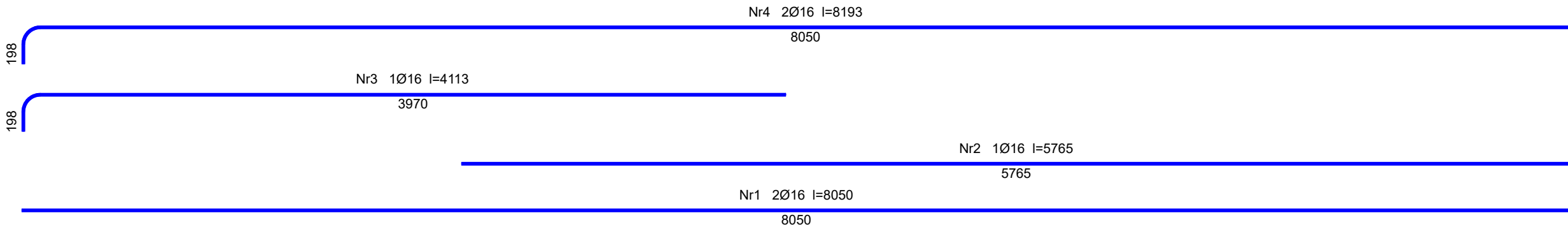


Wykaz prętów

Nr	Średnica [mm]	Długość [mm]	Liczba [szt.]			Długość całkowita [m]		
			prętów w 1 elemencie	elementów	całkowita prętów	B500SP Ø6 Ø16		
Zbrojenie belki żelbetowej - Bż2 - wykonać 1 szt.								
1	16	8050	2	1	2			16,10
2	16	5765	1	1	1			5,77
3	16	4113	1	1	1			4,11
4	16	8193	2	1	2			16,39
5	6	1115	39	1	39		43,49	
Długość całkowita wg średnic						[m]	43,5	42,4
Masa 1 m pręta						[kg/m]	0,222	1,578
Masa prętów wg średnic						[kg]	9,7	66,9
Masa prętów wg gatunków stali						[kg]	76,6	
Masa całkowita						[kg]	77	

UWAGA: Długość pręta jest długością obliczoną na podstawie wymiarów w osi pręta (metoda B wg EN ISO 3766)

Beton C25/30 (B30)
Stal B500SP
Otulina c_{nom} =25 mm



- Elementy żelbetowe wibrować;
- Poziomy elementów sprawdzać na budowie;
- Z fundamentów wyprowadzić startery dla słupów i rdzeni żelbet.
- Wymiary elementów podane w [mm], a poziomy w [m];
- Rysunki rozpatrywać łącznie z projektami architektonicznymi i branżowymi;
- Beton pielęgnować, wibrować, chronić przed nadmiernym słońcem lub mrozem.;
- Pręty po długości łączyć ze sobą na zakład min 45Ø;
- Wierce żelbetowe zbroić prętami podłużnymi 4Ø12 i strzemion Ø6 w odstępach co 25cm

INWESTOR: GMINA MIASTO ZAKOPANE UL. KOŚCIUSZKI 13, 34-500 ZAKOPANE		ADRES INWESTYCJI: ul. Sabaly 10 34-500 Zakopane nr dz. ewid. 611		
BUDOWA PRZEDSZKOLA I ŻŁOBKA WRAZ Z ZAGOSPODAROWANIEM TERENU I INFRASTRUKTURĄ TECHNICZNĄ ORAZ ROZBIÓRKA ISTNIEJĄCEGO PRZEDSZKOLA				
JEDNOSTKA PROJEKTOWA: <div><p>SILESIA Architekci ul. Rolna 43, 40-555 Katowice, tel. 032 745 24 24, 601 639 719</p></div>	Wykonawcy: Projektował: inż. Tomasz Bober Sprawdził:		UPRAWNIENIA: SLK/3234/POOK/10 upr.bud. w specjalności konstrukcyjno-budowlanej do projektowania bez ograniczeń	PODPIS: 
UWAGI: WYMIAROWANIE /mm/	Zbrojenie belek żelbetowych Bż2		BRANŻA: KONSTRUKCJA	SKALA 1:25
DATA: 03.03.2025	FAZA: PROJEKT WYKONAWCZY		NUMER ARKUSZA:	Kw.42